



HEMAYAH
EFU FAMILY TAKAFUL



BankIslami 

EFU NIGEHBAAAN PLAN

A DISCIPLINED SAVINGS PLAN THAT
BOOSTS YOUR SAVINGS

EFU Nigehbaan Plan

We all desire to accomplish our dreams and support our loved ones. We strive hard to achieve our goals, while simultaneously supporting those who are dependent on us to fulfill their objectives. With sound financial planning, it is possible to turn your dreams into reality. It is an investment-linked takaful product with the aim to provide you customized solution as per your need, EFU Life-Window Takaful Operations offers Nigehbaan Plan, a Shariah compliant savings and protection plan that provides a significant growth to your savings over a period to give you significant returns.

This plan has been reviewed and approved by the Shariah Advisor of EFU Life- WTO, Mufti Muhammad Ibrahim Essa who is a prominent scholar from Jamiah Darul Uloom Karachi and has a vast experience of Islamic finance and Takaful.



Disclosure of Product

This is a Family takaful product which has two distinct elements i.e., Protection and Investment. The Investment Component is linked to the performance of underlying assets under unit linked fund(s).

Free Look Period

If you decide to cancel your membership within fourteen days of receiving the membership document, you are entitled for a full refund of Contribution as a benefit less any expenses incurred by EFU Life - WTO in connection with our medical or clinical examinations

Opportunities for Growth:

All available funds are categorized with their risk profiling as per the investment criteria.

Funds		
EFU Takaful Growth Fund	EFU Takaful Conservative Fund*	EFU Takaful Aggressive Fund
Fund Categorization: Balanced	Fund Categorization: Income Fund	Fund Categorization: Aggressive
Risk Profile: Medium	Risk Profile: Low	Risk Profile: High
A unit-linked Participants' Investment Account (PIA) comprising Shariah-Compliant investments. The objective of the fund is to maximize capital growth by investing in a portfolio spread across a wide range of investments such as Islamic mutual funds, approved equities, term deposits in Islamic Banks, and Sukuk Bonds	EFU Takaful Conservative Fund has a conservative investment allocation strategy and low risk. This is a unit-linked Participants' Investment Account (PIA) comprising Shariah-compliant government securities, non-equity Shariah compliant mutual funds, Shariah-compliant short-term deposits, and cash in Islamic banks or Islamic windows of conventional banks. The fund aims to provide stable investment returns with minimal risk and is suitable in times of the volatile stock market	A unit-linked Participants' Investment Account (PIA) comprising Shariah-Compliant investments, aimed at maximizing capital growth by using investments with an aggressive market outlook.

Multiple Funds Option: Under this option you have a facility to select a mix of two unit linked funds of the plan. Fund mix can be selected in the multiples of 10%. It means that the funds split can be of 90/10, 80/20, 70/30, 60/40 or 50/50.

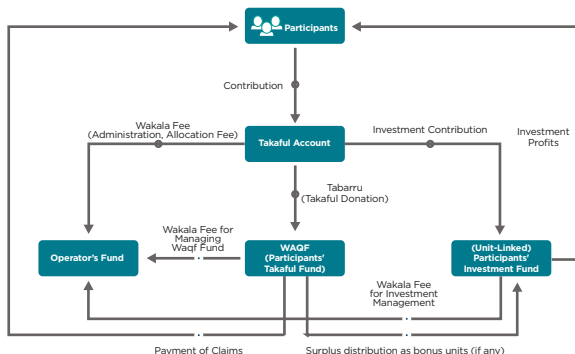
*EFU Takaful Conservative Fund to be selected by default

What is Takaful?

Takaful is a Shariah compliant way of safeguarding yourself and your family against future financial losses. A Takaful product assists participants to share their risk on the basis of cooperation, brotherhood, mutuality and solidarity for the common good.

How does the Takaful Membership operate?

EFU Life's Takaful model is founded on the Wakalah-Waqf principle. Individuals in the community come together for a common purpose and contribute into a Waqf Fund operated by a Takaful Operator to protect themselves against future financial losses. The following pictorial representation summarizes how your Takaful membership will operate with EFU Life - WTO:



What is Surplus Sharing?

Takaful offers a unique feature of Surplus Sharing to the Participants in addition to risk mitigation benefits. By contributing Tabarru (donation) into the Participant's Takaful Fund (PTF), the participant may be entitled to a share of possible surplus funds. At the end of each year, EFU Life -Window Takaful Operations will determine the surplus in the PTF based on the method approved by the Shariah Advisor and Appointed Actuary.

What are the benefits of Surplus Sharing?

A part of the surplus may be distributed back to the participant in the form of Bonus Units through additional unit allocation in the Participant's Investment Account (PIA). These Bonus Units will enhance the Cash Value of your Takaful plan.

Waqf Donation:

Waqf Donation, which depends on the Takaful cover and age of the Participant, will be transferred from Basic Plan Contribution into Participants Takaful Fund (PTF).

Benefit:

Death Benefit:

The moment you start saving with EFU Nigehbaan Plan, you will have a guaranteed level of Takaful protection. In case of the unfortunate death of the participant, the following benefits will be payable to the beneficiaries:

- Greater of Main Plan Sum Covered OR Cash Value of the Main Plan

PLUS

- Cash Values of units against any Fund Acceleration Contribution

Maturity Benefit:

At the end of the membership term and whilst the participant is alive, the maturity benefit will be payable as follows:

- The Basic cash value of Participant's Investment Account (PIA)
Plus
- The cash value from Fund Acceleration Contributions in the Participant's Investment Account.

Sum Covered:

It is the amount payable on death. The Sum Covered is determined as the Basic Plan Annual Contribution multiplied by the "protection Multiple", which may be selected from a range depending on the age at entry as illustrated.

Age	Minimum	Maximum
18-35	5	75
36-40	5	50
41-49	5	25
50-60	5	10
61-65	5	5

Built- in Pilgrimage Benefit (Accidental Cover)

During the Plan term, if the Participant travels for religious pilgrimage, EFU Life - WTO offers coverage on death due to an accident while performing pilgrimage (Hajj, Umrah or Ziarat etc.) The coverage under this built-in accidental benefit will be 100% of the Main Plan Sum Covered from Participants' Takaful Fund, subject to a maximum limit of PKR 1 million. This feature will be applicable for an additional period of 13 months from the date of maturity or on full surrender.

Optional Benefits:

The Plan also offers various supplementary benefits which may be attached to it in order to enhance the Takaful protection. These supplementary benefits are:

- **Takaful Accidental Death Benefit*:**

In case of accidental death of the participant, this rider provides an additional sum covered benefit.

- **Takaful Accidental Death and Disability Benefit*:**

In case of accidental death or disability of the Participant, this rider provides an additional lump sum benefit.

- **Takaful Accidental Death and Disability Benefit Plus*:**

This rider provides an additional lump sum benefit in case of an accidental death or disability (permanent & total) that makes you permanently disabled.

- **Additional Term Takaful:**

In many circumstances, such as having many family dependents or young children, you may feel that the Basic Sum covered would not provide sufficient financial protection in the unfortunate event of your death. The Additional Term Takaful Benefit enables you to increase the level of life cover.

- **Takaful Waiver of Contribution Benefit:**

In case the individual is unable to follow his/her occupation due to disability because of sickness or accident, the contribution of the plan would be made by WAQF Fund/PTF managed by EFU Life- WTO.

- **Takaful Life Care Enhanced Benefit:**

Critical illness covers which provides a cash sum upon the diagnosis or occurrence of the 20 pre-defined critical illnesses.

- **Kafalat Benefit:**

This benefit ensures that a monthly income is paid to the family of the participant, in case of an unfortunate event of his death.

***only one of the Accidental Death Benefit can be selected.**

Contribution Allocation:

Year-wise allocation percentages of the participant's contribution are shown in the table below:

Year	Allocation	Allocation Charges*
Year 1	57.5%	42.5%
Year 2	80%	20%
Year 3	90%	10%
Year 4 to 5	100%	0%
Year 6 & onwards	105%	0%

100% of FAC payments are allocated to purchase units in the selected fund.

***Allocation Charges will be deducted from the Paid Contribution every year as per the above table and the remainder will be allocated to the PIA.**

Allocation Booster:

For continuously enforced policies, the plan provides valuable bonus allocation to boost the fund accumulation. The extra unit allocation is as follows:

Policy year	Bonus allocation %
7	5%
10	7%
15	9%
20	12%
25	17%
Except every 5 th year, starting Year 30, 35 & so on	20%

Fund Acceleration Contribution (FAC):

In case the Participant has extra funds available, the plan provides the flexibility to channel these to the Plan and provide a boost to the savings. These lump sum contributions are called Fund Acceleration Contributions (FAC) and can be paid anytime during the year where policy is active. 100% of FAC payment are allocated to purchase units in the selected fund.

Complete and Partial Surrender:

If your circumstances change and you have a need for cash, you can encash your Plan for the Total Cash Value in the policy, at any time. Please remember that the value in the early years is likely to be low as the Plan is designed for long term financial planning needs. Alternatively, you may just want a small proportion of the capital you have built up. This Plan gives you the facility to make partial withdrawals at any time whilst continuing to make contributions. This facility is subject to at least Rs. 24,000 remaining as cash value after such withdrawals. Partial withdrawal amount not be less than Rs. 20,000.

Indexation:

Under this option, the regular contribution will increase every year by 5% of previous year's contribution with appropriate increase in benefits, without any medical evidence. Similarly, the sum covered of the main plan and any additional riders, will increase in the same proportion. However, one may opt to increase only the contribution while keeping the sum covered at the initial level.

Claim:

In case of an unfortunate event, you may file your claim intimation through any BankIslami Branch walk in, visiting the EFU Head Office or by visiting any of the EFU branches in the country. For a swift speedy process you may also call us at our call center (021-111-338-436) or simply visit our website, fill in the intimation form and email it to us at cod@efuhemayahtakaful.com. Thereafter, you will be contacted for next steps.

Frequently Asked Questions:

What is the Applicable age and tenure?

The participant should be between 18 and 65 years old. However, the maximum age at maturity cannot be more than 75 years. The term of the Takaful contract can vary between 10 and 57 years; subject to a maximum age of 75 at maturity.

What the minimum contribution requirements?

For the participants the minimum contribution is 24,000 annually.

What are the charges?

Charges	Rate / PKR
Administration Charge	Rs. 150 per month
Investment Management Charge	0.125% of the fund value per month
Bid/Offer Spread	5% of the net contribution
Allocation charges	As per the above "Unit Allocation" table
Takaful Donation (Waqf Donation)	An age-based Takaful Donation applies for the Takaful cover each year and is dependent on the sum at risk. No Takaful Donation charges applies in years where the cash value exceeds sum covered.

Wakala Charge from Waqf Fund: 40% of the Takaful donation

Disclaimer:

- This is underwritten by EFU Life - Window Takaful Operation. It is not guaranteed or covered by BankIslami or its affiliates and is not a BankIslami product.
- BankIslami is only acting as a corporate takaful agent and distributor of the Takaful policies on behalf of EFU Life - Window Takaful Operations.
- Arrangement of Takaful Claims, charges and payments relating to the Takaful Policies shall be the sole and exclusive responsibility of EFU Life- WTO.
- The past performance of the fund is not necessarily a guide to future performance. Any forecast made is not necessarily indicative of future or likely performance of the fund and neither EFU Life-WTO, nor • BankIslami will incur any liability for the same. Please note that investment risk in the selected fund is borne by the participant.
- A personalized illustration of benefits will be provided to you by representative. Please refer to the notes in the illustration for a detailed understanding of the various Terms and Conditions.
- Taxes will be applicable as per the taxation Laws as stipulated by the relevant authorities.
- A description of how the contract works is given in the Participant Membership Documents. This product's brochure only gives a general outline of the product's features and benefits.
- If you have any grievance regarding your Takaful Policy, you may contact EFU Life Window Takaful Operations on (021) 111-EFU-HEM (111-338-436).



بِسْمِ اللَّهِ الرَّحْمَنِ الرَّحِيمِ

**SHARIAH COMPLIANCE CERTIFICATE
UNDER RULE 26(1)(e) OF TAKAFUL RULES, 2012
FOR EFU LIFE ASSURANCE LTD – WINDOW TAKAFUL OPERATIONS**

In the capacity of Shariah Advisor of EFU Life Assurance Ltd – **Window Takaful Operations**, I certify that I have reviewed the EFU Nigehbaan Plan marketed through BankIslami. It is based on the **Wakalah-Waqf** takaful model. I have also examined all relevant processes and documents including the Participants Membership Document.

Based on Shariah rulings and to the best of my knowledge and belief, the **EFU Nigehbaan Plan** of EFU Life Assurance Ltd – Window Takaful Operations, investment policy of the Takaful fund, relevant documents and processes are all Shariah compliant.

In my opinion, it is permissible from the Shariah point of view to obtain membership in this product and benefit from it. And Allah knows the best

Dated: 30th June 2022

محمد ابراہیم

Mufti Muhammad Ibrahim Essa
Shariah Advisor



EFU LIFE ASSURANCE LTD.

EFU Life House, Plot No. 112, 8th East Street, Phase I, DHA, Karachi, Pakistan
Fax: (021) 3453-7519 Email: csd@efuhemayahtakaful.com



HEMAYAH
EFU FAMILY TAKAFUL



BankIslami



ای ایف یو نگهبان پلان

منظم بچت پلان، جو دے بچت کو فروغ

ای ایف یونگھبان پلان



ہم سب اپنے خوابوں کے حصول کی اور اپنے پیاروں کی مدد کی آرزو کرتے ہیں۔ ہم اپنے اہداف حاصل کرنے کے لئے سخت جدوجہد کرتے ہیں اسی کے ساتھ ان کے مقاصد کے حصول میں ان کی مدد بھی کرتے ہی جو ہم پر انحصار کرتے ہیں۔ مستحکم مالیاتی منصوبہ بندی کے ذریعے، آپ کے لئے اپنے خوابوں کو حقیقت میں تبدیل کرنا ممکن ہے۔ یہ ایک وٹکافل انویسٹمنٹ لنکڈ پروڈکٹ ہے جس کا مقصد آپ کی ضرورت کے مطابق آپ کو وضع کردہ صل فراہم کرنے کیلئے ای ایف یولائف وٹکافل آپریشنز پیش کرتا ہے ای ایف یونگھبان پلان، شرعی اصولوں کے مطابق بچت اور تحفظاتی پلان ہے جو آپ کی بچتوں پر وقت کے ساتھ مستحکم منافع فراہم کرتا ہے۔ یہ پلان، ای ایف یولائف وٹکافل آپریشنز کے شریعہ مشیر جناب مفتی محمد ابراہیم عیسیٰ سے منظور شدہ ہے جو کہ جامعہ دارالعلوم کراچی سے فارغ التحصیل ایک مستند عالم دین ہونے کے ساتھ ساتھ اسلامی مالیات اور وٹکافل کا وسیع تجربہ رکھتے ہیں۔

پروڈکٹ کا اظہار

اس فیملی وٹکافل پروڈکٹ کی دو نمایاں خصوصیات یہ ہیں: وٹکافل کا تحفظ اور سرمایہ کاری سرمایہ کاری منسلک ہے یونٹ لنکڈ فنڈ (فنڈز) میں موجود امانت جات کی کارکردگی سے

غور و فکر کا دورانیہ (فری لک پیریڈ)

اگر آپ میمبر شپ دستاویز کی وصولی کے چودہ دن کے اندر اپنی رکنیت منسوخ کرنے کا فیصلہ کرتے ہیں تو ای ایف یولائف۔ وٹکافل آپریشنز بطور فائدے کے طبی یا کلینکل معائنہ کے سلسلے میں پیش آنے والے اخراجات منہا کر کے کنٹریبیوٹن کے مساوی رقم کی ادائیگی کا انتظام کرے گی

بدھوتی اور نشوونما کے لئے مواقع:

تمام فنڈز کی رسک پروفائیلنگ ان میں کی جانے والی سرمایہ کاری کے تحت کی گئی ہے

فنڈز		
ای ایف یونٹکافل گروٹھ فنڈ	ای ایف یونٹکافل کنزرویٹو فنڈ*	ای ایف یونٹکافل ایگریکولچرل
فنڈ کی قسم: متوازن	فنڈ کی قسم: کم فنڈ	فنڈ کی قسم: ایگریکولچر
رسک پروفائل: درمیانی	رسک پروفائل: کم	رسک پروفائل: زیادہ
یہ یونٹ سے منسلک ایک شراکتہ وٹکافل سرمایہ فنڈ (پی آئی ایف) ہے جو شریعت کے مطابق سرمایہ کاریوں پر مشتمل ہے۔ فنڈ کا مقصد ایک پورٹ فولیو کے پھیلاؤ میں سرمایہ کاریوں کی ایک وسیع رینج میں جیسے کہ اسلامک میوچل فنڈز، منظور شدہ مالی ایکویٹی، اسلامی بینکوں میں بزنس ڈپازٹ اور صلوک بانڈز جیسی اسکیموں میں بڑے پیمانے پر سرمایہ کاری کر کے حاصل شدہ سرمائے کو زیادہ سے فروغ دینا ہے۔	ای ایف یونٹکافل کنزرویٹو فنڈ سرمایہ کاری کی تخصیص کی ایک مختلط حکمت عملی رکھتا ہے اور اس میں کم خطرہ شامل ہوتا ہے۔ یہ شریعت کے مطابق حکومتی سیکورٹیز، شریعت کے مطابق غیر ایکٹیو میوچل فنڈز، شریعت کے مطابق قلیل المدت ڈپازٹس، اسلامی بینکوں میں باہر بیچنے والی اسلامک وٹکافل دی جانے والی خدمات میں فنڈ پر مشتمل یونٹ سے منسلک شراکتہ سرمایہ کاری فنڈ (پی آئی ایف) ہے۔	یہ یونٹ سے منسلک شراکتہ وٹکافل سرمایہ کاری فنڈ (پی آئی ایف) ہے جو شریعت کے مطابق سرمایہ کاری پر مشتمل ہے۔ اس کا مقصد مارکیٹ کی متوقع تیزی کو مد نظر رکھتے ہوئے سرمائے کو زیادہ سے زیادہ فروغ دینا ہے۔

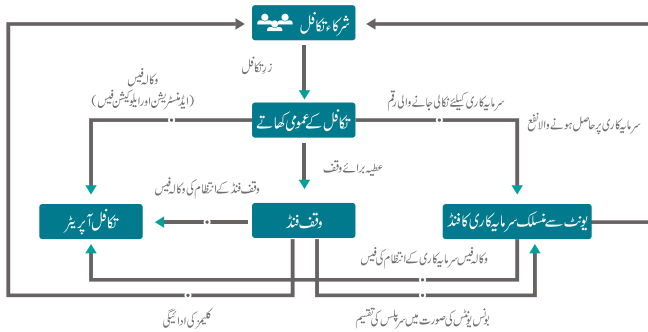
متعدد فنڈز کی سہولت (ملٹپل فنڈز آپشن): اس سہولت کے تحت، آپ پلان کے پونٹ سے منسلک دو فنڈز کے مرکب کا انتخاب کر سکتے ہیں۔ فنڈ کو 10 فیصد کے ملٹپل کے تحت منتخب کیا جاسکتا ہے۔ اس کا مطلب ہے کہ فنڈز کو 10/20، 90/30، 80/40، 70/50 یا 60/50 میں تقسیم کیا جاسکتا ہے۔ ای ایف یوکنز روٹ فنڈز خود کار طور پر منتخب کیا جائے گا

ہنگافل کیا ہے؟

ہنگافل ماہرین شریعت کی زیر نگرانی تیار کردہ باہمی تعاون کے اصولوں پر مبنی تحفظ اور سرمایہ کاری کا طریقہ کار ہے جو اسلامی اصولوں کے مطابق آپ کو اور آپ کے پیاروں کو مستقبل میں آنے والی مالی پریشانیوں ہر مسائل سے تحفظ فراہم کرتا ہے۔ ہنگافل پروڈکٹس کے ذریعے باہمی تعاون اور بھائی چارے کی بنیادوں پر ہنگافل پلان کے شرکاء کو غیر متوقع جانی اور مالی نقصانات کی صورت میں مالی تعاون فراہم کیا جاتا ہے۔

ہنگافل ممبر شپ کیسے کام کرتی ہے؟

ای ایف یو لائف کا ہنگافل ماڈل وکالتہ وقف کے اصولوں پر مبنی ہے جس میں معاشرے کے کچھ افراد ایک اجتماعی مقصد کے لئے یکجا ہوتے ہیں اور ہنگافل آپریٹر کے زیر انتظام وقف فنڈ میں پیسے جمع کرتے ہیں تاکہ وہ خود کو مستقبل میں ہونے والے مالی نقصانات سے محفوظ کر سکیں۔ درج تصویر میں خاکہ اس چیز کا خلاصہ بیان کرتا ہے کہ آپ کی ہنگافل رکنیت ای ایف یو لائف ونڈو ہنگافل آپریشنز کے ساتھ کس طرح کام کرے گی:



سرپلس شیئرنگ کیا ہے؟

یہ ہنگافل پلان شریک ہنگافل کو مالی خطرات کے تحفظ کے ساتھ ساتھ سرپلس کی تقسیم کی منفرد خصوصیت بھی پیش کرتا ہے شریک ہنگافل وقف فنڈ میں تبرع کی بنیاد پر ہنگافل دے کر وقف کی شرائط کے مطابق سرپلس کی تقسیم میں حصہ دار بھی ہو سکتے ہیں۔ ہر سال کے آخر میں، ای ایف یو لائف اپنے شریعہ مشیر اور مقرر کردہ ایجوکری کی منظوری سے قابل تقسیم سرپلس کا تعین کرے گی۔

سرپلس شیئرنگ کے فوائد کیا ہیں؟

اضافی سرمایے کا ایک حصہ پارٹنیشنس انویسمنٹ اکاؤنٹ (پی آئی اے) میں شامل کیا جاتا ہے۔ یہ اضافی یونٹس/بونس آپ کے پلان کی نقد مالیت پر بہ حیثیت مجموعی مثبت اثر ڈالتے ہوئے، اس میں نمایاں اضافہ کرتے ہیں۔

تبرع برائے وقف:

شریک تکافل کی عمر اور زرتحفظ کو مد نظر رکھتے ہوئے زرتکافل سے کچھ رقم پارٹسپنٹس تکافل فنڈ (پی ٹی ایف) میں منتقل کی جائے گی۔

فوائد:

فوائد بصورت فوٹگی: جیسے ہی آپ ای ایف یونگہبان پلان کے ساتھ بچت شروع کرتے ہیں آپ کو ایک گارنٹیڈ تکافل تحفظ حاصل ہوتا ہے۔ شریک تکافل کی ناگہانی وفات کی صورت میں نامزد افراد (بینفٹرز) کو مندرجہ ذیل فوائد ادا کئے جاتے ہیں

• بنیادی پلان کا زرتحفظ یا بنیادی پلان کی نقد مالیت (ان میں جو بھی زیادہ ہو) پلس

• اضافی اختیاری کنٹریبیوشنز کی نقد مالیت

مپچورٹی بینیفٹ: ممبر شپ کی مدت کے اختتام پر ادا کئے جانے والا مپچورٹی بینیفٹ درج ذیل ہے:

• پارٹسپنٹس انویسمنٹ اکاؤنٹ (پی آئی اے) کی نقد مالیت پلس

• پارٹسپنٹس انویسمنٹ اکاؤنٹ (پی آئی اے) میں اضافی اختیاری کنٹریبیوشنز کی نقد مالیت

سم کوورڈ:

شریک تکافل کی وفات پر ضمانت شدہ رقم ادا کی جاتی ہے۔ یہ عمر کے مطابق دی گئی رینج سے منتخب کیا جاسکتا ہے۔ بنیادی سالانہ کنٹریبیوشن کو "پروٹیکشن ملٹپل" سے ضرب دے سم کوورڈ کا تعین کر کے درج ذیل ٹیبل میں سے منتخب کیا جاتا ہے:

عمر	سم سے کم	زیادہ سے زیادہ
18 سے 35 سال	5	75
36 سے 40 سال	5	50
41 سے 49 سال	5	25
50 سے 60 سال	5	10
61 سے 65 سال	5	5

خود کار (بلٹ ان) حج/زیارت بینیفٹ:

پلان کی مدت کے دوران، شریک تکافل مذہبی ارکان کی ادائیگی کے لئے سفر کرتا ہے، ای ایف یولائف ونڈو تکافل آپریشنز (جج، عمریازارت وغیرہ) کے فرائض کے انجام کے دوران حادثاتی وفات تحفظ فراہم کرتا ہے۔ اس خود کار حادثاتی فائدے کے تحت

ملنے والا فائدہ پارٹسپنٹ تکافل فنڈ سے اصل پلان کے تحت 100 فیصد ہوگا، جو کہ زیادہ سے زیادہ دس لاکھ روپے کی حد سے مشروط ہے۔ اس فیچر کا میچورٹی کی تاریخ سے یا مکمل دستبرداری سے 13 مہینے کے اضافی دورائے کے لئے اطلاق ہوگا۔

ضمنی فوائد:

• تکافل ایکسیڈنٹل ڈیتھ بینیفٹ*:

یہ فائدہ شریک تکافل کی حادثاتی وفات پر ایک اضافی رقم فراہم کرتا ہے۔

• تکافل ایکسیڈنٹل ڈیتھ اینڈ ڈس ایبلٹی بینیفٹ*:

شریک تکافل کی حادثاتی وفات یا معذوری کی صورت میں، یہ فائدہ فنڈ ز فراہم کرتا ہے۔

• تکافل ایکسیڈنٹل ڈیتھ اینڈ ڈس ایبلٹی پلس بینیفٹ*:

حادثاتی وفات یا معذوری کی صورت میں (جزوی یا مستقل) جو آپ کو مستقل طور پر معذور کر دے، یہ اختیاری بینیفٹ ایک اضافی یکمشت فائدہ فراہم کرتا ہے۔

• ایڈیشنل ٹرم تکافل:

بہت سے حالات میں، جیسے کہ خاندان میں زیادہ افراد اور چھوٹے بچوں کا ہونا، آپ کی وفات کی صورت میں بنیادی سم کورڈ ضرورت کے مطابق مالیاتی تحفظ فراہم نہیں کر سکے گا۔ ایڈیشنل ٹرم تکافل فائدہ زندگی کے تحفظ/سم کورڈ کو بڑھانے میں مدد فراہم کرے گا۔

• تکافل ویور آف کنٹریبیوشن:

کسی بیماری یا حادثے کی صورت میں اگر شریک تکافل کی آمدنی کا ذریعہ نہ رہے تو پلان کا کنٹریبیوشن ای ایف یولائف ونڈ تکافل آپریشنز کے زیر انتظام چلنے والے پارٹسپنٹس تکافل فنڈ (پی ٹی ایف) سے ادا کیا جائے گا۔

• تکافل لائف کیئر اینڈ ہنڈس بینیفٹ:

تشویناک بیماری کے تحفظات جو طے شدہ 20 تشویناک بیماریوں میں سے کسی کی تشخیص پر یا واقع ہونے پر ایک نقد رقم فراہم کرتا ہے۔

• کفالت بینیفٹ:

یہ فائدہ اس امر کو یقینی بناتا ہے کہ شرکت کنندہ کی ناگہانی وفات کی صورت میں، اس کے اہل خانہ کو ایک ماہانہ آمدنی ادا کی جاتی ہے۔

* ایکسیڈنٹل ڈیتھ بینیفٹس میں سے صرف ایک کا ہی انتخاب کیا جاسکتا ہے

یونٹ کی ایلو کیشن :

شریک تکافل کے کنٹریبیوٹن کی سالانہ مختص کی جانے والی فیصد ذیل میں دی گئی ٹیبل میں دکھائی گئی ہیں :

پالیسی سال	ایلو کیشن	ایلو کیشن کی چارجز*
1	57.5 فیصد	42.5 فیصد
2	80 فیصد	20 فیصد
3	90 فیصد	10 فیصد
4 سے 5	100 فیصد	0 فیصد
6 اور آگے	105 فیصد	0 فیصد

فنڈ ایکسٹریکشن کنٹریبیوٹن کا 100 فیصد یونٹس کی خریداری کے لیے مختص ہوگا

* اوپر درج ٹیبل کے مطابق ہر سال ادا کئے گئے کنٹریبیوٹن / ازرتکافل میں سے تخصیص کی فیس منہا کی جائے گی اور بقایا رقم اکاؤنٹ ویلیو کو مختص کی جائے گی

تخصیص کی بڑھوتری (ایلو کیشن بوسٹر):

مسلسل قائم رہنے والی پالیسیوں کیلئے، یہ پلان فنڈ کے مجموعے کی قدر کو مزید بڑھانے کیلئے قابل قدر بونص کی تخصیص پیش کرتا ہے۔ اضافی یونٹ کی تخصیص درج ذیل ہے:

پالیسی سال	بونص ایلو کیشن
7	5 فیصد
10	7 فیصد
15	9 فیصد
20	12 فیصد
25	17 فیصد
ہر 5 سال کے بعد، 30، 35 اور آگے	20 فیصد

اضافی اختیاری کنٹریبیوٹن (فنڈ ایکسٹریکشن کنٹریبیوٹن):

اگر شریک تکافل کے پاس مزید رقم موجود ہو تو آپ اس رقم کو موجودہ پلان میں شامل کر کے اپنی جمع شدہ رقم میں اور اضافہ کر سکتے ہیں۔

اس یکمشت رقم کو اضافی اختیاری کنٹریبیوشن کہتے ہیں اور اس کو دورانِ مدت پلان میں کسی بھی وقت جمع کروایا جاسکتا ہے۔
 اضافی اختیاری کنٹریبیوشن کی ادائیگیوں کا 100 فیصد منتخب شدہ فنڈ میں یونٹس کی خریداری کے لئے مختص کیا جاتا ہے۔

مکمل اور جزوی دستبرداری:

اگر آپ کے حالات تبدیل ہو جائیں اور آپ کو نقد رقم کی ضرورت درپیش ہو تو آپ کسی بھی وقت سرمایہ کاری اکاؤنٹ/ پارٹسپینٹس انویسمنٹ اکاؤنٹ (پی آئی اے) میں سے پوری نقد مالیت نکالوا سکتے ہیں۔ ازراہ کرم یا درہے کہ شروع کے برسوں میں مالیت بہت کم ہو سکتی ہے کیونکہ یہ پلان دور رس مالی ضروریات کے لحاظ سے تشکیل دیا گیا ہے تاہم اگر آپ سرمایہ اکاؤنٹ میں جمع شدہ رقم کا کچھ حصہ نکالنا چاہتے ہیں تو زیر تکافل جاری رکھتے ہوئے اس کا اختیار آپ کو حاصل ہے بشرطیکہ جزوی سرمایہ نکالنے کے بعد اس پلان میں کم سے کم 24000 روپے کی نقد مالیت موجود رہے اور کم از کم جزوی دستبرداری کی رقم 20,000 روپے ہے

افراط زر (انڈیکسیشن):

اس اختیار کے تحت ہر سال بغیر کسی طبی ثبوت کے، آپ کا باقاعدہ کنٹریبیوشن پچھلے سال کے کنٹریبیوشن کا 5 فیصد بڑھ جائے گا۔ اسی طرح، بنیادی پلان کا زیر تحفظ اور کوئی بھی ضمنی فائدہ بھی اسی تناسب سے بڑھ جائیں گے۔ البتہ، زیر تحفظ کو ابتدائی درجے پر رکھتے ہوئے صرف کنٹریبیوشن بڑھانے کا انتخاب بھی کیا جاسکتا ہے۔

دعویٰ (کلیم):

کسی بھی ناگہانی کی صورت میں، آپ اپنے دعوے (کلیم) کی اطلاع بینک اسلامی کی کسی بھی شاخ میں جا کر، ای ایف یو ہیڈ آفس آکر یا ملک میں ای ایف یو کی کسی بھی شاخ میں جا کر دے سکتے ہیں۔ فوری عمل درآمد کے لئے آپ ہمارے کال سینٹر 021-111-338-436 پر رابطہ کر سکتے ہیں یا ہماری ویب سائٹ پر موجود اطلاع فارم بھریئے اور ہمیں cod@efuhemayahtakaful.com پر ای میل کر دیجئے۔ بعد ازاں، اگلے مراحل سے آگاہ کرنے کے لئے آپ سے رابطہ کیا جائے گا۔

عمومی طور پر پوچھے جانے والے سوالات:

قابل اطلاق عمر اور مدت کیا ہے؟

شریک تکافل کی عمر 18 سے 65 کے درمیان ہونی چاہیے۔ البتہ، میچورٹی پر زیادہ سے زیادہ عمر 75 سال سے تجاوز نہ کرتی ہو۔ تکافل کی مدت 10 اور 57 سال کے درمیان کم زیادہ ہو سکتی ہے، جو کہ میچورٹی پر زیادہ سے زیادہ 75 سال کی عمر سے مشروط ہے۔

کم از کم کنٹریبیوشن کی حدود کیا ہیں؟

شرکاء کے لئے کم از کم کنٹریبیوشن 24,000 روپے سالانہ ہے۔

اخراجات (چارجز) کیا ہیں؟

چارجز	ریٹ/پاکستان روپے میں
انتظامی اخراجات (ایڈمنسٹریشن چارج)	150 روپے ماہانہ
پڈ/آفر (بولی/پیشکش) سپرڈ	مخفص شدہ بنیادی اور اضافی فنڈ کنٹری بیوشن کا 5 فیصد
سرمایہ کاری انتظامات اخراجات (انویسٹمنٹ مینجمنٹ چارج)	فنڈ قدر کا 0.125 فیصد ماہانہ
ایلوکیشن چارج	اوپر دئے گئے ایلوکیشن ٹیبل کے مطابق
ٹکافل ڈونیشن (وقف ڈونیشن)	شریک ٹکافل کی عمر اور سم ایٹ رسک کے حساب سے ایچو ریل کی طرف سے مقرر کردہ رقم جو کہ شریک ٹکافل فنڈ میں ہر سال جمع کی جائیگی۔ البتہ جب کیش ویلو سم کورڈ (ذریعہ تحفظ) سے بڑھ جائے تو ٹکافل ڈونیشن کی مد میں کوئی رقم مٹھا نہیں کی جائے گی۔

وقف فنڈ سے وکالہ فیس: ٹکافل عطیے کا 40 فیصد

انتباہ

- اس پروڈکٹ کی انڈر رائٹنگ ای ایف یولائف ونڈو ٹکافل آپریشنز کی طرف سے کی گئی ہے۔ یہ بینک اسلامی یا اس سے وابستہ کسی بھی ادارے کی طرف سے ضمانت شدہ کی ہوئی نہیں ہے اور نہ ہی یہ بینک اسلامی کی پروڈکٹ ہے۔ چنانچہ ای ایف یولائف ٹکافل سے متعلق تمام رسک کا ذمہ دار ہے۔
- بینک اسلامی اپنے قابل قدر صارفین کے لئے اس پروڈکٹ کے لئے صرف بہ طور پروموشن/تقسیم کار اور کارپوریٹ ٹکافل ایجنٹ کام کر رہا ہے۔
- ٹکافل پالیسیوں سے متعلق ٹکافل کے تمام کلیمز، اخراجات اور ادائیگیوں کے انتظامات ای ایف یولائف ونڈو ٹکافل آپریشنز کی مکمل اور مخصوص ذمہ داری ہونگے پلان میں کئے گئے کنٹری بیوشنز فنڈز کی سرمایہ کاری فنڈز میں کی جاتی ہے۔
- فنڈ کی آئندہ کی کارکردگی کا لازمی دارومدار پچھلی کارکردگی پر نہیں ہوتا۔ کسی قسم کا پیشگی اندازہ ضروری نہیں کہ مستقبل کی ترجمانی کرے یا فنڈز کی ممکنہ کارکردگی کو بیان کرے اور نہ ہی ای ایف یولائف ونڈو ٹکافل آپریشنز اور نہ ہی بینک اسلامی اس قسم کی کسی چیز کا ذمہ دار ہوگا
- فوائد کی ایک انفرادی وضاحت ہمارے کنسلٹنٹ کی طرف سے آپ کو فراہم کی جائے گی۔ ازراہ کرم مختلف شرائط و ضوابط کی تفصیلی وضاحت حاصل کرنے کے لئے پالیسی و دستاویز کا مطالعہ کریں؛ آپ کی جانب سے پلان کی شرائط و ضوابط کی مکمل تفہیم مطلوب ہے
- سروس اخراجات اور ٹیکسیز کا اطلاق بینک کے شیڈول آف چارجز اور متعلقہ اتھارٹیوں کی طرف سے مقررہ ٹیکس قوانین کے مطابق ہوگا۔
- اگر آپ کو اپنی ٹکافل پالیسی سے متعلق کوئی بھی شکایات ہو تو، آپ ای ایف یولائف ونڈو ٹکافل آپریشنز (021) 111-EFU-HEM (111-338-436) سے رابطہ کر سکتے ہیں



بِسْمِ اللَّهِ الرَّحْمَنِ الرَّحِيمِ

شرعیہ کمپلائنس سرٹیفکیٹ

ای ایف یولائف ایشورنس لمیٹڈ - ونڈو تکافل آپریشنز

ای ایف یولائف ایشورنس لمیٹڈ - ونڈو تکافل آپریشنز کے شرعی مشیر ہونے کی حیثیت سے میں اس بات کی تصدیق کرتا ہوں کہ میں نے ای ایف یونگھبان پلان کا جائزہ لیا ہے جو کہ بینک اسلامی کے توسل سے تقسیم کیا جا رہا ہے۔ یہ تکافل پلان وقف اور وکالت کے اصولوں پر مبنی ہے۔

نیز میں نے اس مذکورہ اسکیم کے دستاویزی کاغذات اور متعلقہ دیگر امور بشمول سرمایہ کاری وغیرہ کا بغور مطالعہ کیا ہے اور بحمد اللہ میں نے ان تمام امور کو شریعت کے مطابق پایا ہے۔ لہذا میری رائے میں ای ایف یولائف ایشورنس لمیٹڈ - ونڈو تکافل آپریشنز کی مذکورہ اسکیم کی رکنیت حاصل کرنا اور اس سے فوائد حاصل کرنا شرعاً جائز ہے۔ واللہ سبحانہ تعالیٰ اعلم

تاریخ: ۳۰ جون ۲۰۲۲

محمد اسرار

مفتی محمد ابراہیم عیسیٰ
شرعی مشیر



ای ایف یولائف ایشورنس لمیٹڈ

ای ایف یو ہاؤس، پلاٹ نمبر 112، 8th، اسٹریٹ، فیرون، ڈی ایچ اے، کراچی، پاکستان۔
فیکس: 3453-7519 (021) ای میل: csd@efuhemayahtakaful.com